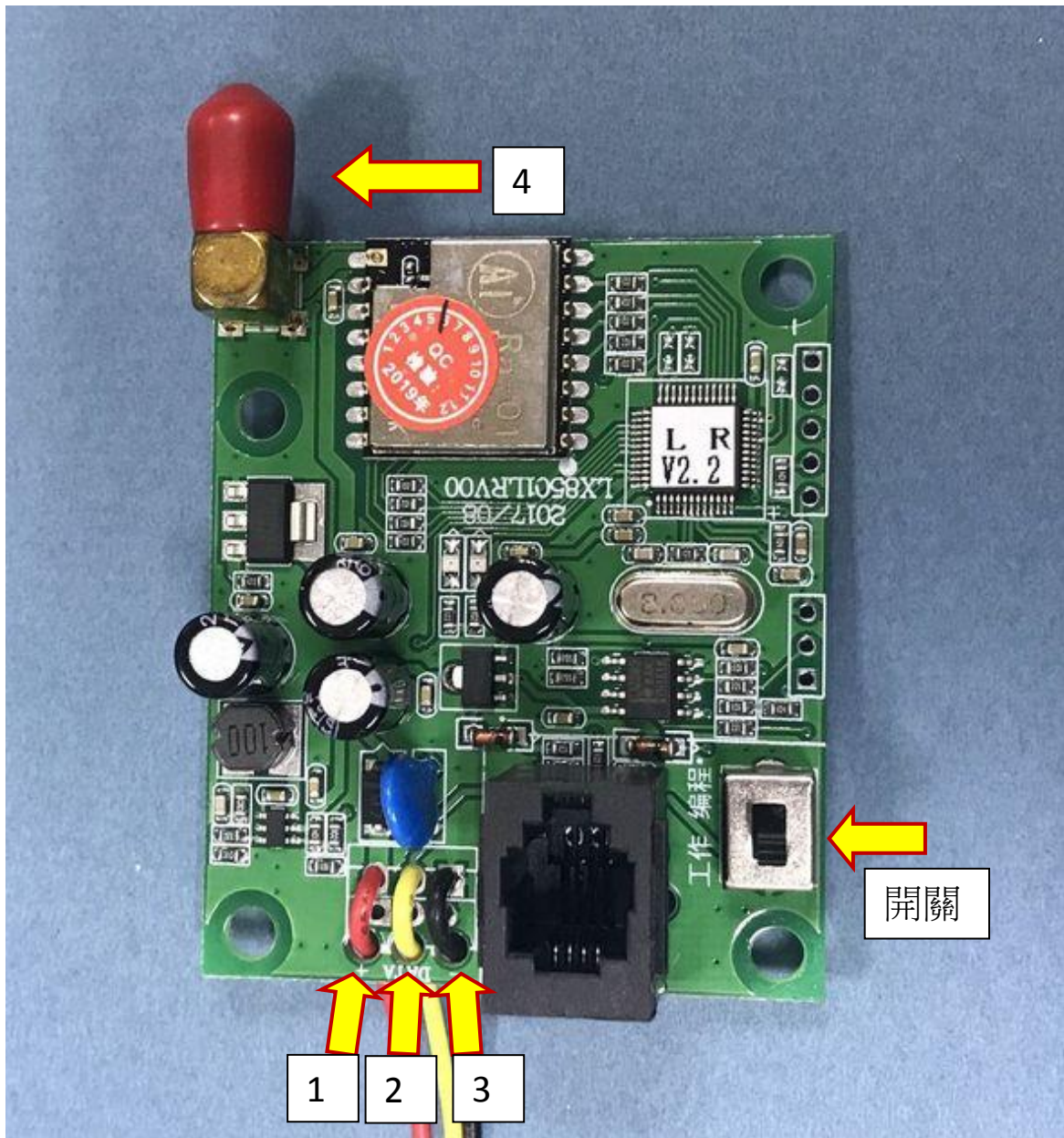


接收模組

接收模組各部說明：



1、電源+12V。

2、DATA 傳輸線。

3、電源 GND。

4、天線座。

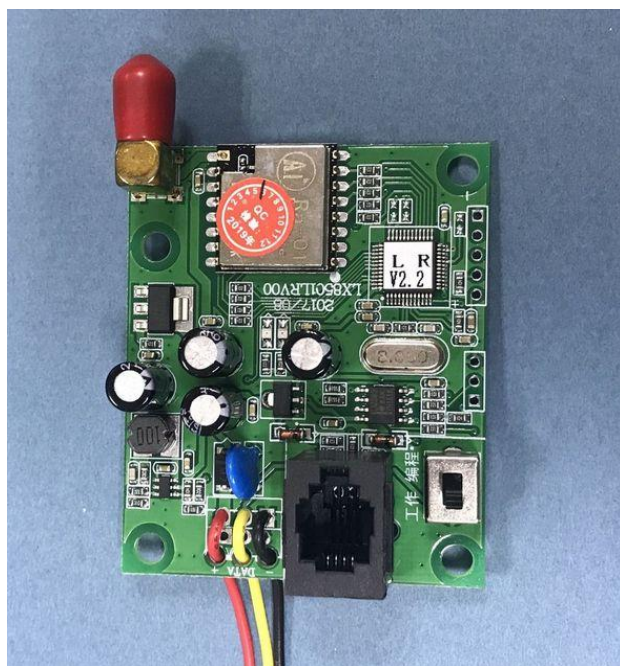
開關：

a、編程：參數設定（新增、刪除無線感知器）時，請將開關扳至此。

b、工作：參數完畢、平時請將開關扳至此。

AC-621-S 備有完整的感知器系列，可按照案場的需要擴充原有的系統，以提高標的物的安全。

1、AC-S1-M1，無線感知器接收模組



* 接收所有感知器無線信號並且傳輸到保全送信機。

2、AC-S1-RC，室內遙控器



* 遙控送信機進入設定警戒（左）、解除警戒（右）。

* 在宅設定（上）、緊急求救（下）。

3、AC-S1 -DS，無線門窗感應器



* 可用於門窗上偵測開關動作。

4、AC- S1 -EM，無線緊急按鈕



* 可用於緊急時按壓求救

5、AC- S1 -PIR，無線體溫感應器



* 可用於人體移動偵測。

6、AC- S1 -S&H，無線煙霧感應器



* 可用於煙霧 / 高溫偵測。

7、AC- S1 -UN，萬用型 NC 發射器



* 可用於任何有線的感知器，接收有線感知器開、關後傳送至接收模組

室內遙控器 AC-S1-RC

簡介：

AC-S1-RC 室內遙控器經按壓遙控器按鈕，便會發射無線信號至送信機，以啟動送信機從事“設定警戒”（設定）、“解除警戒”（解除）、“在宅警戒”（內設定）、“緊急求救”（緊急一）。

規格：

電源：1 顆 CR-2032 鈕扣型鋰電池。

耗電：待機時 0 μ A，動作時 10mA。

電池壽命：發射大於 5 萬次（不同使用習慣會影響電池壽命）。

尺寸：67mm (L) x36mm (W) x16mm (H)。

重量：約 27.4g。

安裝步驟：

1. 將模組開關扳至“編程”並插上參數設定器，依照參數說明操作。
2. 遙控器建議新增於編號 69~89，以不佔用盜警迴路為原則。
3. 在 20 秒內按下 AC-S1-RC 遙控器任一按鈕一下與 AC-S1-M1 無線感知器接收模組配對。
4. 配對完畢後，按壓任一按鈕測試與 AC-S1-M1 無線感知器接收模組是否接收良好。

無線門窗感應器 AC-S1-DS

簡介：

AC-S1-DS 無線門窗感應器係利用磁鐵吸附磁簧管原理所設計的高性能產品，當磁鐵離開吸附的磁簧管時，便會發射無線信號至送信機，以啟動警報系統。

規格：

電源：1 顆 CR-123A 3V 電池。


電池壽命：1 年（不同使用習慣會影響電池壽命）。

尺寸：75mm (L) x 40.5mm (W) x21mm (H)。

重量：約 12g（不含電池）。

安裝步驟：

1. 裝上電池，請注意+-極性。
2. 將模組開關扳至“編程”並插上參數設定，依照參數說明操作。
3. 無線門窗感知器建議新增於編號 11~18；21~28；31~38；41~48；51~58；61~68。
4. 在 20 秒內觸發 AC-S1-DS 與 AC-S1-M1 無線感知器接收模組配對。
5. 先將磁鐵及感應器固定於門或窗上，當門或窗關閉時其間隙應小於 1 公分。
6. 安裝完畢後，開關門窗測試 AC-S1-M1 無線感知器接收模組是否接收良好。

 **注意：安裝發射器時，應離金屬平面至少 3 公分。
並確定磁簧管位置，以便與磁鐵能正確作用。**

萬用型 NC 發射器 AC-S1-UN

簡介：

AC-S1-UN 萬用型 NC 發射器可連接各式有線感知器，當有線感知器動作時，便會發射無線信號至送信機，以啟動警報系統。

規格：

電源：1 顆 CR-123A 3V 電池。

電池壽命：1 年（不同使用習慣會影響電池壽命）。

尺寸：75mm (L) x 40.5mm (W) x 21mm (H)。

重量：約 12g（不含電池）。

安裝步驟：

1. 裝上電池，請注意＋－極性。
2. 將模組開關扳至“編程”並插上參數設定，依照參數說明操作。
3. 萬用型 NC 發射器建議新增於編號 11～18；21～28；31～38；41～48；51～58；61～68。
4. 在 20 秒內觸發 AC-S1-UN 與 AC-S1-M1 無線感知器接收模組配對。
5. 安裝完畢後，動作有線感知器並觀察 AC-S1-M1 無線感知器接收模組是否接收良好。

無線緊急按鈕 AC-S1-EM

簡介：

AC-S1-EM 無緊急按鈕經按壓便會發射無線信號至送信機，以啟動緊急求救警報。

規格：

電源：1 顆 CR-2032 鈕扣型鋰電池。

電池壽命：1 年（不同使用習慣會影響電池壽命）。

尺寸：67mm (L) x 40.5mm (W) x 18mm (H)。

重量：約 12g（不含電池）。

安裝步驟：

1. 裝上電池，請注意＋－極性。
2. 將模組開關扳至“編程”並插上參數設定，依照參數說明操作。
3. 無線緊急按鈕建議新增於編號 69～89，以不佔用盜警迴路為原則。
4. 在 20 秒內按下 AC-S1-EM 按鈕一下與 AC-S1-M1 無線感知器接收模組配對。
5. 安裝完畢後，按壓按鈕測試與 AC-S1-M1 無線感知器接收模組是否接收良好。

無線體溫偵測器 AC-S1-PIR

簡介：

AC-S1-PIR 無線紅外線人體偵測器係利用紅外線偵測熱源原理所設計的高性能產品，當它的偵測範圍內有人闖入時，便會發射無線信號至送信機，以啟動警報系統。

規格

偵測角度：110°。

有效偵測距離：25°C 室溫下，最遠可達 10 公尺。

電源：2 顆 3 號電池。

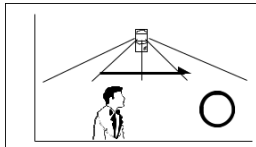
耗電：待機時 ≤ 0.04mA，動作時 1.49mA

電池壽命：1 年。

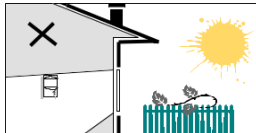
尺寸：135mm (L) x 66mm (W) x 57mm (H)。

重量：約 88.4g (含電池與腳架)。

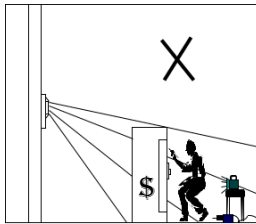
注意事項：



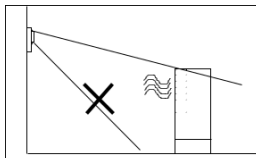
偵測器安裝方向與人體移動方向垂直時，可得到最佳的靈敏度。



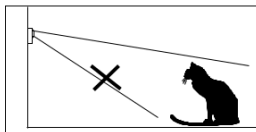
請勿使偵測器面對窗子以免屋外物體及陽光使偵測器誤動作。



確定偵測區域不要有物體遮蔽形成偵測死角(例如：簾子、大型傢俱、盆栽等)。



偵測區內避免有產生冷熱變化之器物(如火爐、冷暖器機或中央空調系統之出風口等)的地點。



避免讓貓狗等寵物通過偵測區內，以免引起誤報。

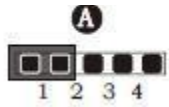
安裝步驟：

1. 裝上電池，請注意+-極性。
2. 上電時將進入 1 分鐘的初始化 (LED 燈慢閃) 後，LED 燈停止閃爍才進入正常工作狀態。
3. 將模組開關扳至“編程”並插上參數設定，依照參數說明操作。
4. 無線體溫偵測器建議新增於編號 11~18；21~28；31~38；41~48；51~58；61~68。
5. 在 20 秒內觸發 AC-S1-PIR (按壓自保開關) 與 AC-S1-M1 無線感知器接收模組配對。

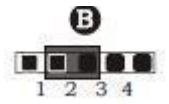
6. 選擇適當高度(約 1.7~2.5 公尺)之地點將 AC-S1-PIR 固定。

7. 步行測試

測試時請將 J1 調整在測試模式(如下圖)以平常速度通過偵測器偵測範圍內，觀察 LED 指示燈。當偵測器偵測到人體移動時，LED 會亮起，如果偵測範圍不合需求時，可移動或調整感應器的高度。



測試模式：觸發後間隔 5 秒後才能再觸發



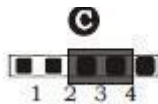
自動模式：觸發後間隔 5 秒後才能再觸發；100 次後間隔 5 分鐘

8. 系統連線測試

當步行測試時 PIR 工作指示燈亮則 AC-621-S (設定中) 送信機將警報。

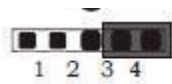
9. 省電模式說明：

安裝測試完畢後，調整 J1 為省電模式，當偵測到人體移動且工作指示燈亮起後，需 X 分鐘後才能再次觸發。如下圖：



5 分鐘

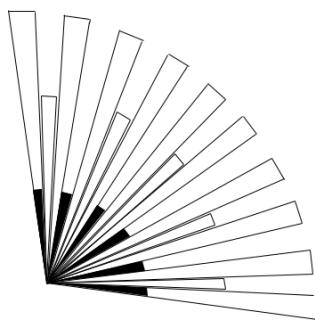
省電模式：觸發後進入休眠 5 分鐘



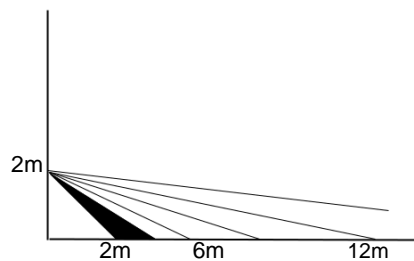
10 分鐘

特殊模式(一般使用)：觸發後須淨空 10 分鐘後偵測到才會再觸

發偵測範圍之圖形：



下視圖



側視圖

無線煙霧感知器 AC-S1-S&H

簡介：

AC-S1-S&H 無線煙霧感知器具煙霧偵測的高性能產品，當它觸發時便會發射無線信號至送信機，以啟動警報系統。

規格：

檢知方式：光電式。

適應溫度：-10°C 至 55°C。

適應溼度：≤95%RH。

電源：一顆 6F22 9V 電池（煙霧偵測）；一顆 ER14505 3.6V 電池（無線模組）。

動作指示：感應器鳴叫，LED 亮燈。

電池壽命：≥1 年。

電池低壓：每 60 秒鳴叫一次蜂鳴器。

尺寸：直徑 109mm x 高 69mm。

重量：約 101.4g（不含電池）。



安裝步驟：

1. 裝上電池，請注意+-極性；裝上連接線至底座發射器。
2. 將模組開關扳至“編程”並插上參數設定，依照參數說明操作。
3. 無線煙霧感知器建議新增於編號 69~89，以不佔用盜警迴路為原則。
4. 在 20 秒內按壓 AC-S1-S&H 上之自檢/消音按鈕一下與 AC-S1-M1 無線感知器接收接收模組配對。
5. 參考下圖將偵測器安裝於適當位置(先固定底座，再將偵測器旋上)。
6. 按下自檢/消音測試鈕，檢查 AC-S1-M1 無線感知器接收模組是否收到信號。

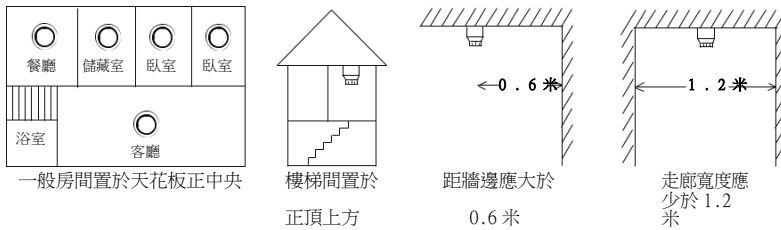


- 注意：**
1. AC-S1-S&H 偵測到煙霧達觸發濃度約 10 秒後,LED 開始閃爍，約再 10 秒則鳴叫並觸發送信機。
 2. 正常狀態下指示燈每 60 秒快閃一次。電池電力不足時，每 60 秒會伴隨發出嗶聲一

響，此時應立即更換電池。

3. 為保持AC-SI-S&H之正常工作狀態，每年至少打開上蓋用吸塵器將內部灰塵清除一次以上。

裝設位置：



裝設時應避免下列位置：

1. 廚房：烹調時產生之油煙及水氣有時會產生不必要之誤動作。
2. 抽風機、空調設備等附近：通風設備會影響感應器之靈敏度。
3. 樑柱或櫥櫃內：通氣不佳之死角及滯流地帶，會影響偵測器之靈敏度。