

AC-621-P2 與 DVR 搭配功能說明

一、AC-621-P2 特殊功能介紹：

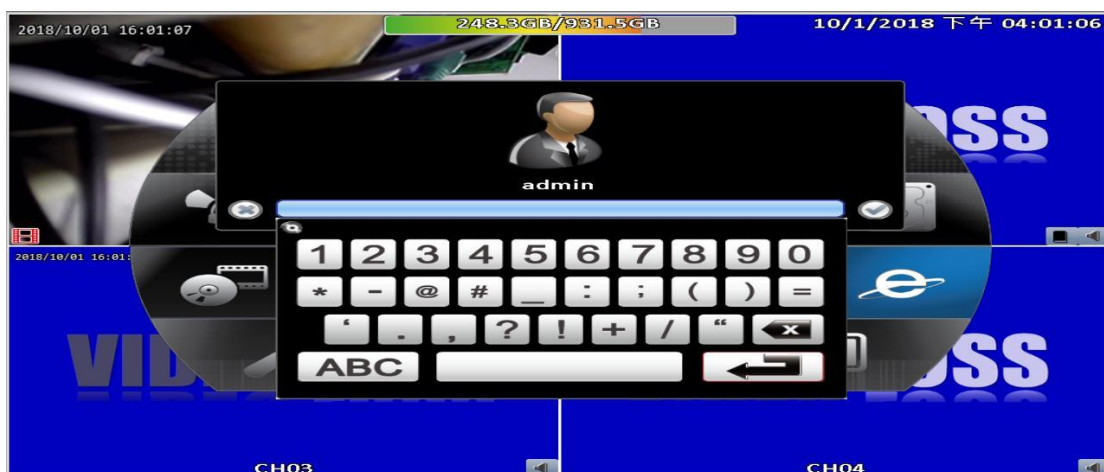
- 1、AC-621-P2 為特殊版本，使用於無人管理室。新增功能如下：
 - a、迴路 11~迴路 14 在設定警戒後若經觸發，現場不警報亦不傳送盜警信號回管制中心，僅觸發 AC-Relay 第一顆 Relay~第四顆 Relay，動作時間與 alarm 時間（經參數設定器調整，最大 255 秒）相同。
 - b、上述動作之 Relay 端子接入 DVR 的 Alarm1~Alarm4 其中一 PIN（若欲觸發攝影機 1 則接入 Alarm1；若欲觸發攝影機 2 則接入 Alarm2...依此類推），另一接入 DVR 的後方端子的 GND。
 - c、迴路 5~迴路 6 設定警戒後如觸發後該迴路異常（沒有回復正常）時間超過 30 秒，則現場警報並傳送盜警信號回管制中心；迴路 7~迴路 8 設定警戒後如觸發後該迴路異常（沒有回復正常）時間超過 1 分鐘，則現場警報並傳送盜警信號回管制中心。
 - d、迴路 11~迴路 12 設定警戒後如觸發後該迴路異常（沒有回復正常）時間超過 30 秒，則現場警報並傳送盜警信號回管制中心；迴路 13~迴路 14 設定警戒後如觸發後該迴路異常（沒有回復正常）時間超過 1 分鐘，則現場警報並傳送盜警信號回管制中心。
 - e、迴路 5~迴路 8 設定警戒後觸發無三次限制。
 - f、迴路 11~迴路 14 設定警戒後觸發無三次限制。
 - g、可經管制中心透過“遙控解除”功能將 Set Relay（SETNO、COMM、SETNC）動作，以利達到開啟現場大門功能。
 - h、上述 Set Relay（SETNO、COMM、SETNC）動作時間可經由送信機鍵盤的“功能”+“00”+“確認”修改動作時間。輸入內容為二碼十進制，可輸入 10~99 並與 40ms 相乘即為動作時間。
例：輸入 10 則開門時間為 400ms。
輸入 50 則開門時間為 2S。
 - i、上述 Set Relay（SETNO、COMM、SETNC）接入管理室出入的大門開啟接點。
 - j、迴路 1~迴路 4 仍維持原有的保全相關功能。


二、DRV 相關設定：

- 1、裝上 DVR 周邊設備，包含滑鼠、螢幕、電源。
- 2、開啟後請稍候等待 DVR 開機並可在螢幕上看到開機狀況與進度。
- 3、開啟完畢後請以滑鼠在畫面上點下右鍵可看到下列項目：



點下“組態設定”並出現以下畫面：



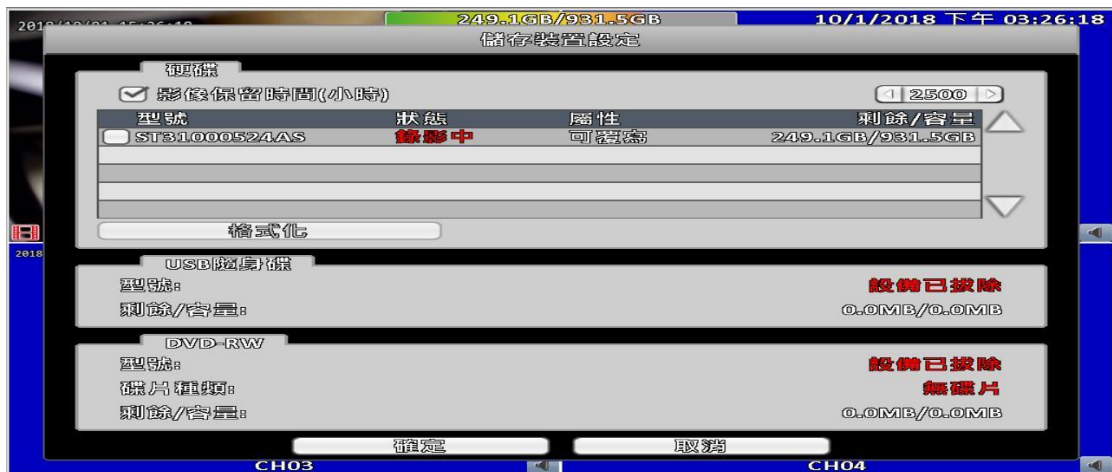
以滑鼠點擊 admin 下方空格並輸入密碼 admin123456 後點擊  即可進入主設定畫面，如下圖：



將游標移到右方點擊“儲存裝置設定”。

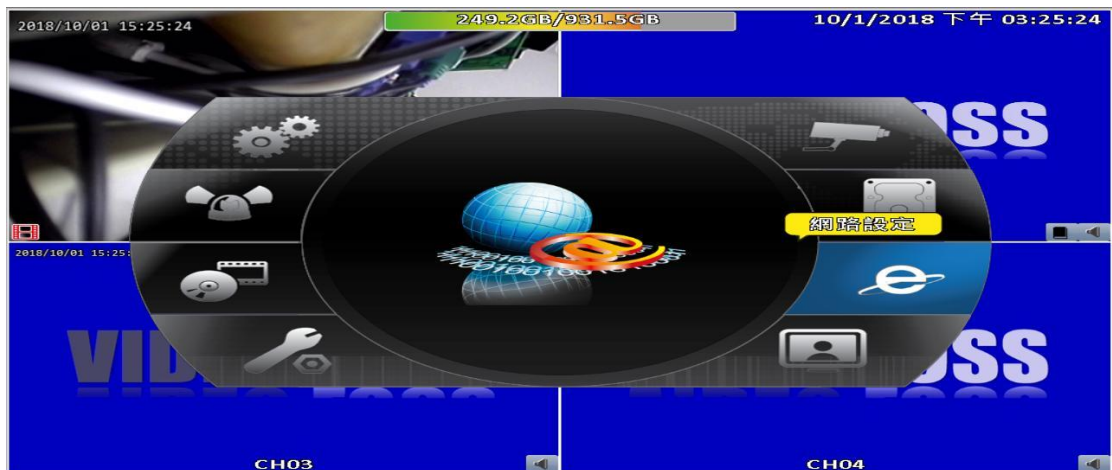


4、點擊“儲存裝置設定”後可進入硬碟格式化，如下圖：

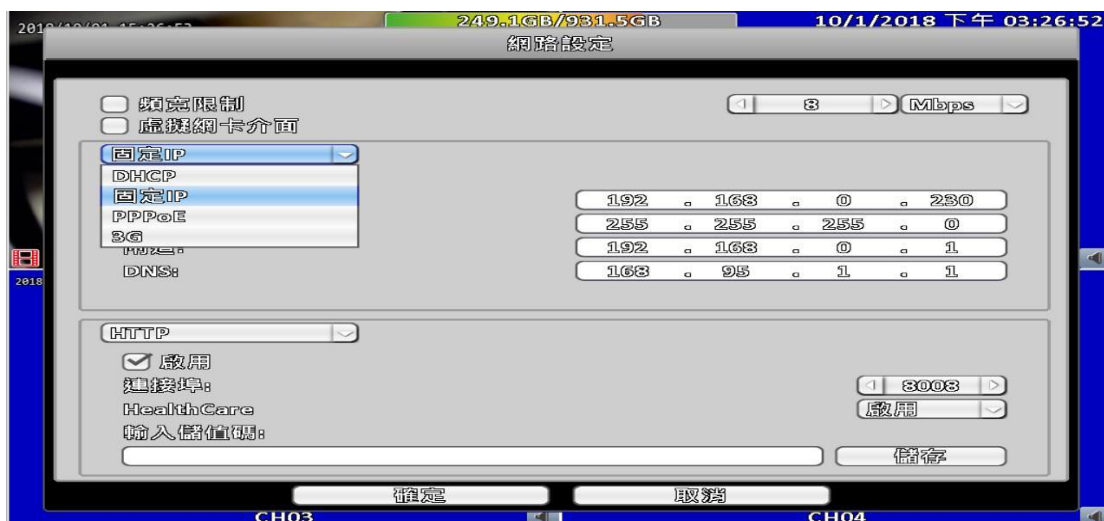


點擊“格式化”即可將硬碟格式化（如果該硬碟尚未格式化）。待硬碟格式化完成或不需格式化可按下取消並跳離回到主畫面。

5、設定網路環境：



點擊右方“網路設定”並進入以下頁面：



可選擇下拉式窗設定“固定 IP”、“DHCP”、“PPPoE”…，視現場環境而定選擇並輸入相關參數。

輸入 HTTP 連接埠（請盡量不要使用 80）。

※※※若 DVR 裝設在 IP 分享器底下，請記得將 HTTP 的連接埠在 IP 分享器中開啟該連接埠的虛擬伺服器（Port Mapping），如此管制中心才能順利監看即時影像。

- 6、輸入 FTP 內容：點擊“HTTP”下拉式窗可看到“FTP”並點擊即進入 FTP 相關設定



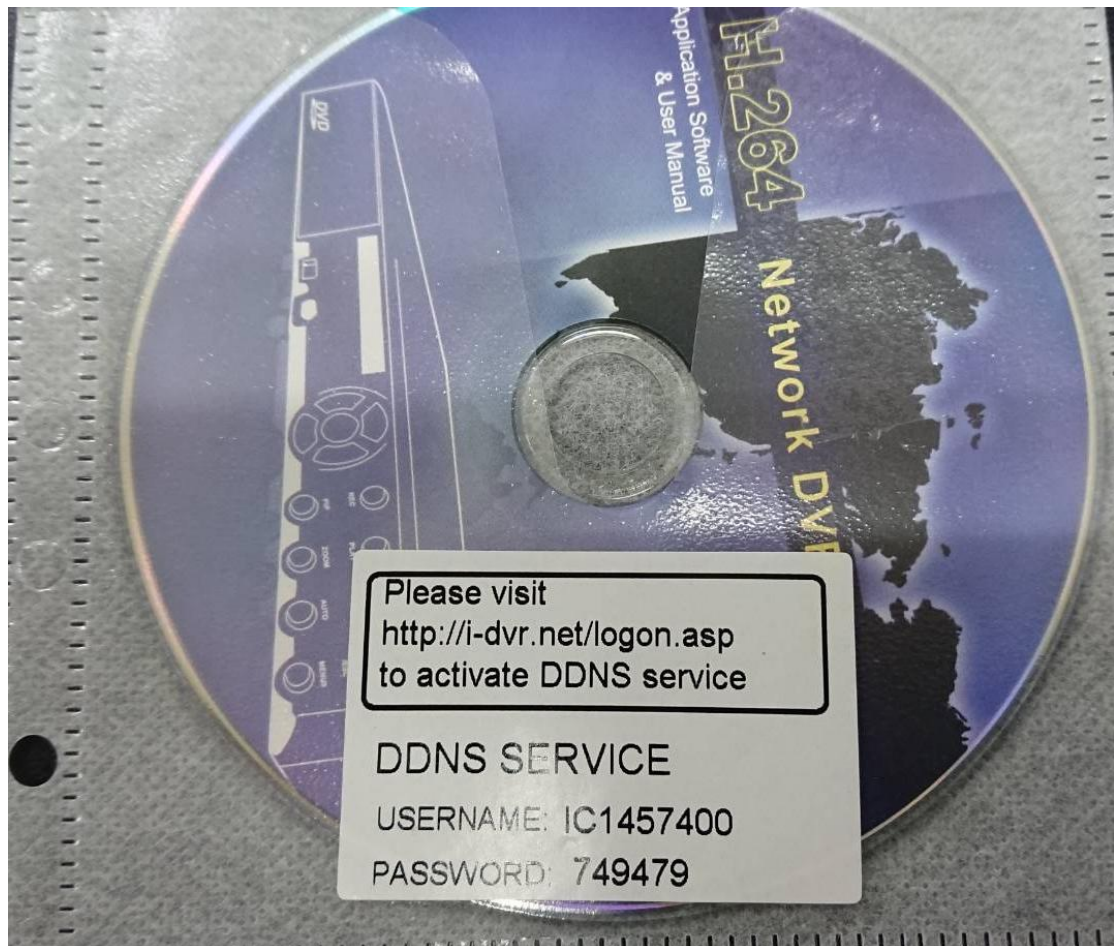
伺服器：請輸入管制中心接收影像電腦的 IP 地址，右方固定使用 21。

使用者：輸入公司規定的 FTP 使用者名稱。

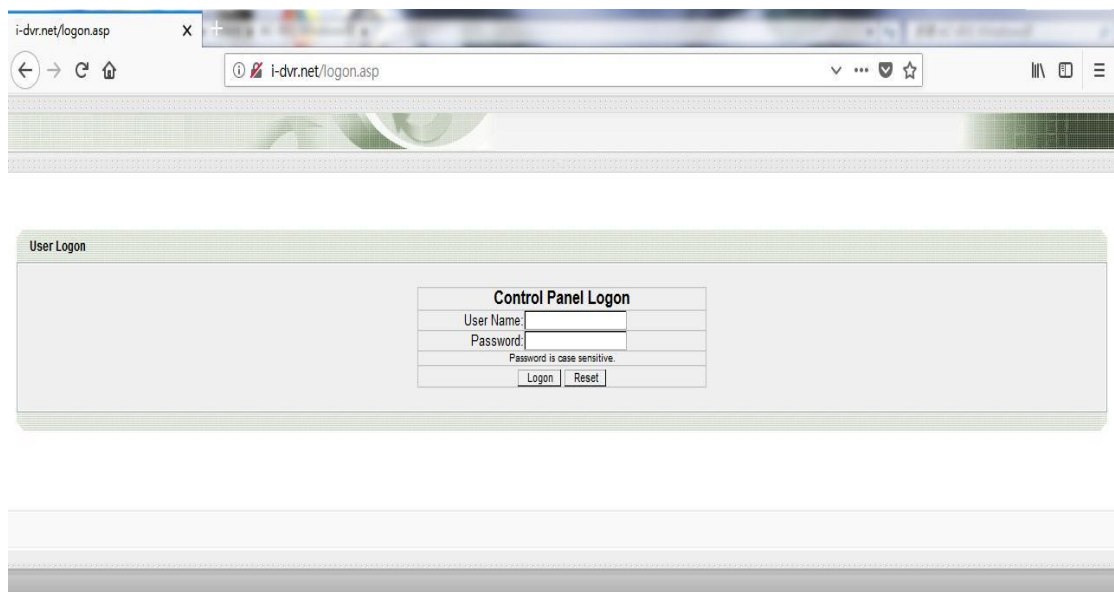
密碼：輸入公司規定的 FTP 密碼。

Directory：輸入四碼的客戶代號。

7、申請 DDNS：取出 DVR 隨機附贈的光碟片（請妥善保存），如下圖：

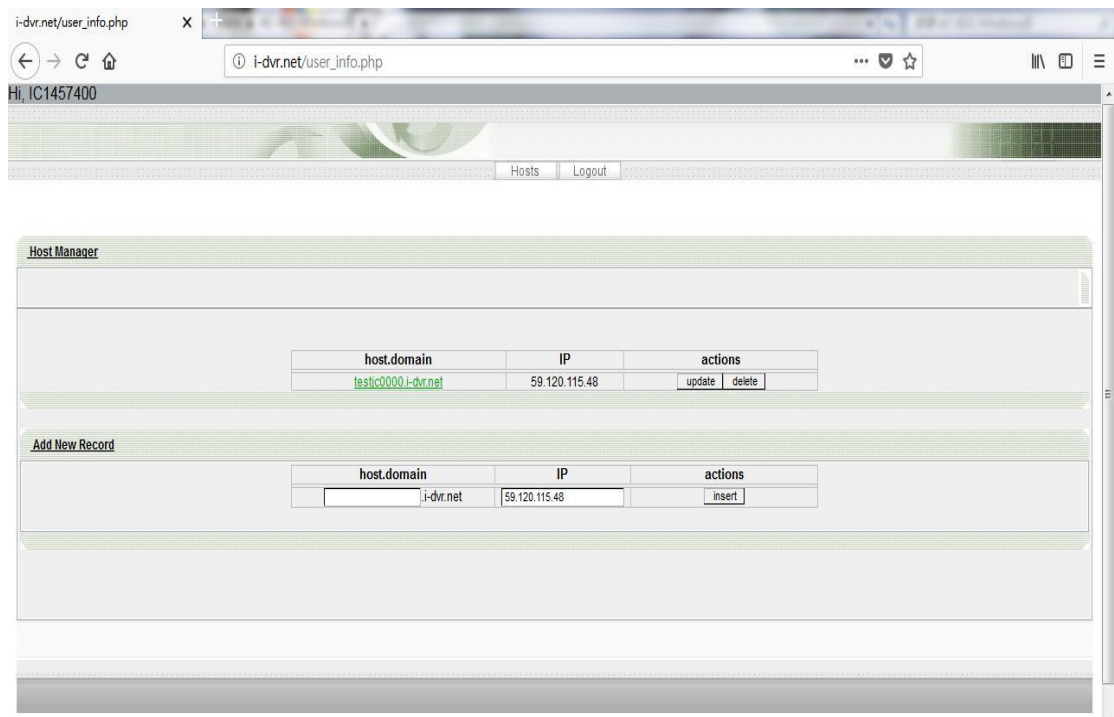


上網註冊並申請命名本 DVR 的主機名稱（DDNS），如下圖：



輸入“User Name”與“Password”於空格內，輸入完畢按下“Logon”。

按下“Logon”後出現下面頁面。



抄下該 DDNS 並回到 DVR 設定頁面

輸入所想要的 DDNS 名稱。建議可使用公司英文名字簡稱或縮寫加上客戶代號為該家客戶的 DDNS，如此比較不會重覆，因為如果重覆的話，將無法申請，系統將警告並要求重新輸入另一 DDNS。

- 8、輸入 DDNS 內容於 DVR：點擊第 6 項的“FTP”位置下拉式窗並選取“DDNS”。



將啟用打“√”；伺服器輸入 i-dvr.net；將光碟上貼紙所顯示的使用者名稱跟密碼輸入，將已申請的 DDNS 名稱輸入到主機欄位中。

抄下該主機名稱（DDNS）並將該名稱告知管制中心，以便管制中心輸入到管制中心 AC-901 資料庫中，如下圖：

客戶資訊

客戶代號: 0005 客戶簡稱: 無線主機 開通日期: 2017年12月27日 設定

客戶名稱: sssssssa1212 營業處: 123 巡邏區: 鳳山區

地址: dddddddddzzzzz 解除警聲: 警聲4

傳訊電話: 134 回測時間: 0 寬頻戶

負責人: 1111 電話: 1111111111 卡號: 編修者: 00

持卡人: 1 姓名:

設定/解除/備註 DVR 設定

DDNS: 盜警01 = 0 盜警07 = 0 盜警15 = 0

帳號: 盜警02 = 0 盜警08 = 0 盜警16 = 0

密碼: 盜警03 = 0 盜警11 = 0 火災 = 0

盜警04 = 0 盜警12 = 0 緊急 -1 = 0

盜警05 = 0 盜警13 = 0 緊急 -3 = 0

盜警06 = 0 盜警14 = 0 緊急 -4 = 0

連線測試 清除資料 歷史影像 影像測試

關閉 列印 文字檔 拷貝資料 清除 儲存 選擇代號 0005

將申請完成的 DDNS 輸入到資料庫的 DDNS 欄位。

將 DVR 的帳號（admin）輸入到帳號欄位。

將 DVR 的密碼（admin123456）輸入到密碼欄位。

待 DVR 全部參數設定完成且管制中心輸入上列資料完畢後，可按下“連線測試”或“影像測試”測試影像監看是否正常。

9、事件設定：按下左邊“事件設定”。



進入設定後可看到下列畫面：



將滑鼠移到左上角點擊“影像遺失”後出現一下拉視窗並點擊“感測器”後出現下列視窗：



若 AC-621-P2 接線到 DVR 後方的 GPIO 輸入端子為第一組，則請在盜警 01 下方點選啟用、通知設定、日誌均打“√”，並選取欲上傳的影像頻道；若 AC-621-P2 接線到 DVR 後方的 GPIO 輸入端子為第二組，則請在盜警 02 下方點選啟用、通知設定、日誌均打“√”，並選取欲上傳的影像頻道…依此類推。

10、錄影設定：組態設定畫面裡按下錄影設定。



按下錄影設定後出現下列畫面：



請勾選欲持續錄影的攝影機並勾選第 9 項中事件設定裡的頻道攝影機。

11、攝影機設定：可定義每個攝影機影像畫面上的中文或英文名稱。



輸入各攝影機欲顯示在影像上的名稱。