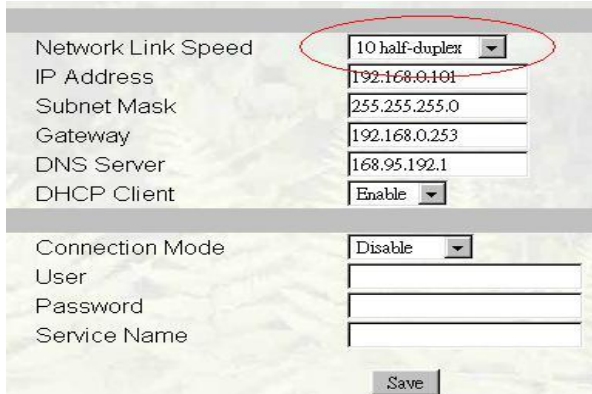


# 技 術 通 報 (20111108)

有鑒於本公司各項產品版本之更新與功能之增加，為免使用時出現不適用之狀況，並能操作順暢，特公告本通報。

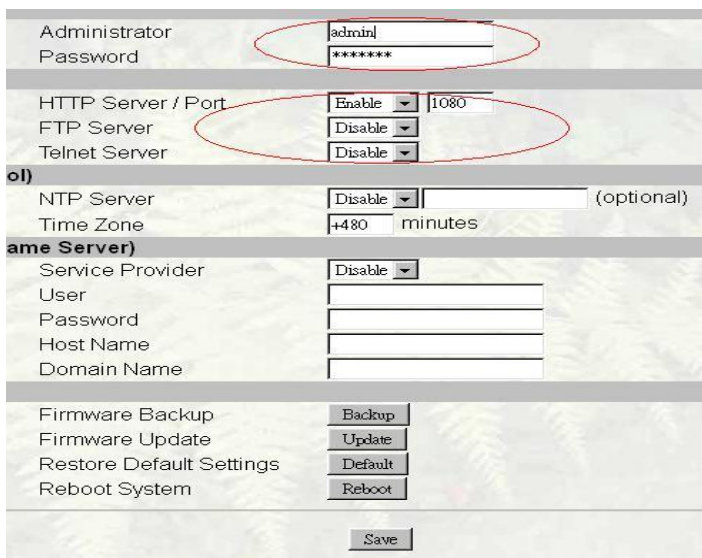
近期 TCP 轉換器發生電源燈熄滅，導致送信主機信號無法傳送，需人員至標的將 TCP2 轉換器電源重新啟動始可復原。此乃因為 TCP2 功能增加，而該功能在未使用的情況下未關閉，而導致網際網路(Internet)惡意大量封包攻擊，致使系統過於忙碌，而影響正常運作。為此提供下列修改方法防範 TCP2 轉換器遭受封包攻擊：

1. 如遇惡意大量封包攻擊 (100 Mbps)，可能導致系統過於忙碌。較小的資料量攻擊 (< 10 Mbps) 則不會有任何影響。所以請修改 Network 選項中連線速度(Network Link Speed)為 **10 half-duplex**。如下圖所示



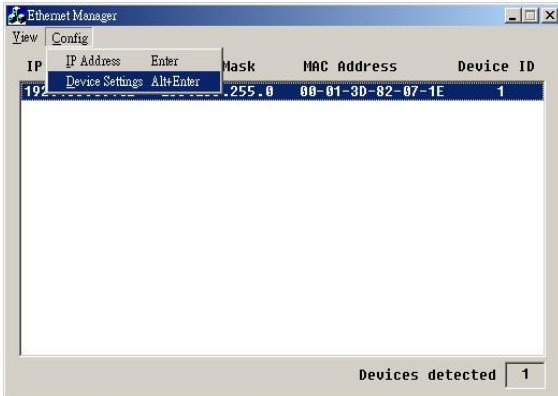
The screenshot shows a network configuration window. The 'Network Link Speed' dropdown menu is highlighted with a red circle and set to '10 half-duplex'. Other fields include IP Address (192.168.0.101), Subnet Mask (255.255.255.0), Gateway (192.168.0.253), DNS Server (168.95.192.1), and DHCP Client (Enable). Below this is a 'Connection Mode' section with 'Disable' selected, and fields for User, Password, and Service Name. A 'Save' button is at the bottom.

2. FTP Server 與 Telnet server 若開啟，且未設 password，遭受 Internet 上攻擊的可能性很高。應將 System 選項中的 FTP Server 與 Telnet Server關閉(Disable)並修改使用 Administrator/ password (使用者名稱與密碼)。HTTP port 可改成其他 port 不要使用一般使用的 80 Port(例如 **1080**)。如下圖所示



The screenshot shows a system configuration window. The 'Administrator' field is set to 'admin' and the 'Password' field is masked with asterisks. The 'HTTP Server / Port' dropdown is highlighted with a red circle and set to '1080'. The 'FTP Server' and 'Telnet Server' dropdowns are also highlighted with a red circle and set to 'Disable'. Below this is a section for 'NTP Server' with 'Disable' selected and a time zone of '+480 minutes'. The 'Name Server' section has 'Service Provider' set to 'Disable' and empty fields for User, Password, Host Name, and Domain Name. At the bottom are buttons for 'Firmware Backup', 'Firmware Update', 'Restore Default Settings', and 'Reboot System', along with a 'Save' button.

3. 當 HTTP Port 從 80 修改成 1080 完成存檔之後，若要再次進入設定畫面時，不可執行 **Tcpip.exe** 程式進入(如下圖)，



可直接打開瀏覽器，在網址列上輸入轉換器的 IP 位址並在位址後增加“ : 1080/sys/index.htm ”路徑，方可進入設定畫面。

例如在瀏覽器輸入網址<http://192.168.0.101:1080/sys/index.htm> 即可進入設定頁面。如下圖所示:

